

A LAKÁS FÖLDSZINT	
A01	ELŐSZOBA 3,81 m ²
A02	NAPPALI 18,27 m ²
A03	KONYHA/ÉTKEZŐ 12,18 m ²
A04	WC 1,57 m ²
A05	KAMRA 1,90 m ²
A06	GARDRÓB 0,68 m ²
A07	GÉPÉSZET 2,29 m ²
TETŐTÉR	
A08	KÖZLEKEDŐ 4,23 m ²
A09	FÜRDŐ 2,88 m ²
A10	SZOBA 8,61 m ²
A11	SZOBA 8,09 m ²
A12	SZOBA 8,09 m ²
A13	GARDRÓB 0,72 m ²
A LAKÁS ÖSSZ: 73,23 m ²	
B LAKÁS FÖLDSZINT	
B01	ELŐSZOBA 3,81 m ²
B02	NAPPALI 18,27 m ²
B03	KONYHA/ÉTKEZŐ 12,18 m ²
B04	WC 1,57 m ²
B05	KAMRA 1,90 m ²
B06	GARDRÓB 0,68 m ²
B07	GÉPÉSZET 2,29 m ²
TETŐTÉR	
B08	KÖZLEKEDŐ 4,23 m ²
B09	FÜRDŐ 2,88 m ²
B10	SZOBA 8,61 m ²
B11	SZOBA 8,00 m ²
B12	SZOBA 8,09 m ²
B13	GARDRÓB 0,72 m ²
B LAKÁS ÖSSZ: 73,23 m ²	
C LAKÁS FÖLDSZINT	
C01	ELŐSZOBA 3,81 m ²
C02	NAPPALI 18,27 m ²
C03	KONYHA/ÉTKEZŐ 12,18 m ²
C04	WC 1,57 m ²
C05	KAMRA 1,90 m ²
C06	GARDRÓB 0,68 m ²
C07	GÉPÉSZET 2,29 m ²
TETŐTÉR	
C08	KÖZLEKEDŐ 4,23 m ²
C09	FÜRDŐ 2,88 m ²
C10	SZOBA 8,61 m ²
C11	SZOBA 8,00 m ²
C12	SZOBA 8,09 m ²
C13	GARDRÓB 0,72 m ²
C LAKÁS ÖSSZ: 73,23 m ²	
ÉPÜLET ÖSSZ: 219,69 m ²	

Márkamejelölés esetén a vele megegyező műszaki paraméterekkel rendelkező, más gyártótól származó termék is használható!

Megjegyzés:
Bármely szerkezet gyártása, megrendelése és beépítése előtt a méretek a helyszínen ellenőrizendő! A gyártást/beépítést mindenkor a Megrendelő utasításai alapján szabad csak végezni! A dokumentáció és a hozzá kapcsolódó minden szakági és egyéb munkarész együtt kezelendő! A kivitelező a Tervező állásfoglalását megkérni köteles, amennyiben az egyes munkarészek között ellentmondást fedez fel! Jelen dokumentáció azt az állapotot tekintti kiindulási alapnak, amelyet a Tervező előzetesen felmért.

Az építész kivitelezési terv a Wéber Építészroda Kft. tulajdona. A szerzői jogról szóló 1999. évi LXXVI. (SZJT) törvény ill. a PTK ide vonatkozó paragrafusai értelmében a kivitelezési terv, részletmegoldásai, mint a tervdokumentáció része az építész szellemi tulajdona. A tervrajz bármely formában történő felhasználása, másolása, közzététele, közzétételre, sokszorosítása, továbbdolgozása, harmadik, illetéktelen személynek való továbbadása a Wéber Építészroda Kft. előzetes írásbeli jóváhagyása nélkül tilos. A megrendelő ezen rajz ill. dokumentáció átvételével elfogadja a fent leírtakat.

±0,00 = 111,73 mBf / HRSZ 0342/193

A MÉRETEK A HELYSZÍNEEN ELLENŐRIZENDŐK!

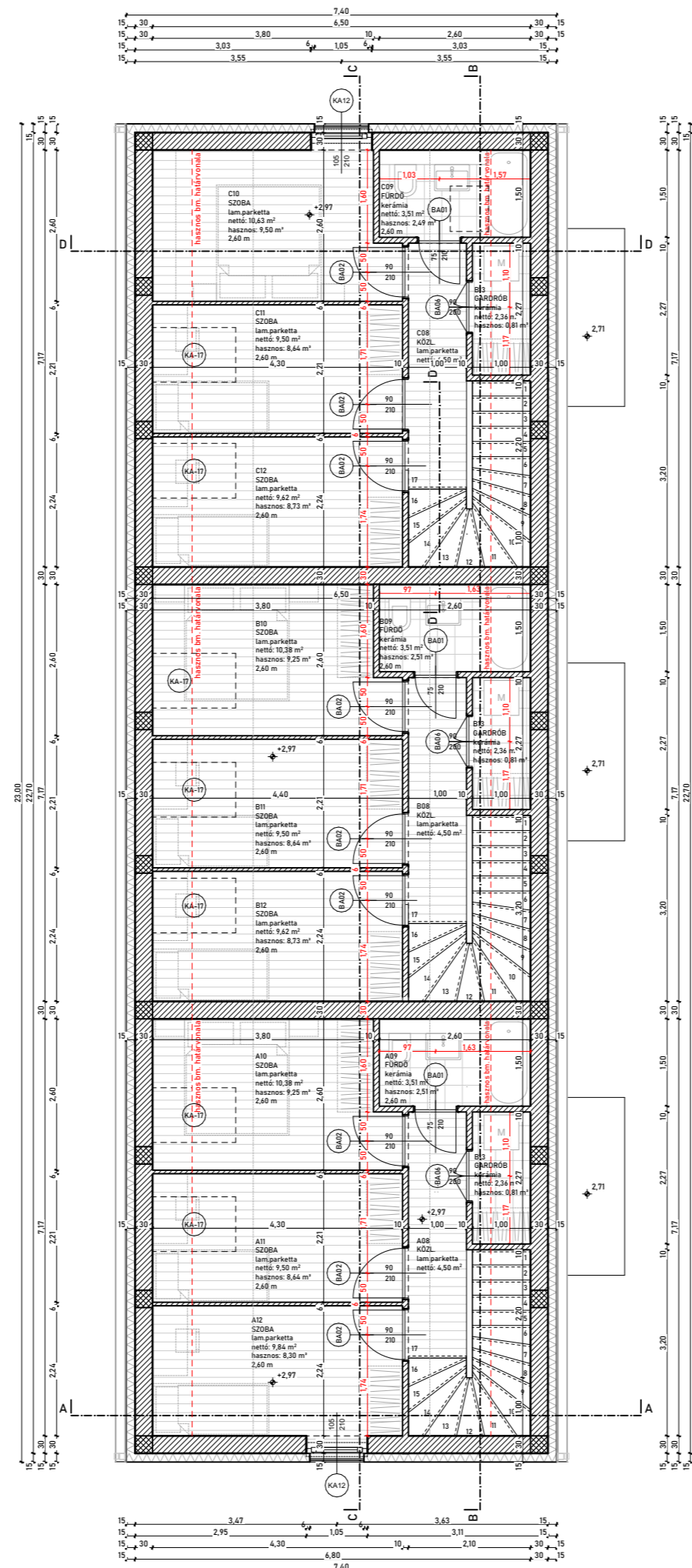
MEGBÍZÓ:
EUROTRUST CONSULT KFT.
2600 Vác Máriaudvar, Cirok u. 2.
Tel.: +36-27-303-530, Fax: +36-27-303-540
www.eurotrust.hu
vac@eurotrust.hu

TERVEZŐ:
WÉBER ÉPÍTÉSZ IRODA KFT.
1117 Budapest, Nádorliget u. 8/f II/2.
Tel.: +36-1-371-0446, +36-1-371-0496, Fax: +36-1-371-0495
e-mail: iroda@weberepitesziroda.hu

TERV:
**VÁC-MÁRIAUDVAR
IK02-C HÁROMLAKÁSOS
TÁRSASHÁZ
HRSZ 0342/193
BEJELENTÉSI TERVE**

FELELŐS TERVEZŐ:	WÉBER JÓZSEF É/1-01-0019
SZAKÁGI TERVEZŐK:	STATIKA: HALWAX ANDRÁS T-13-12557 CSÓRA SZABOLCS ÉPÜLETGÉPÉSZ: GRÓZA ZOLTÁN GZ-04-0547 ÉPÜLETVILLOMOSSÁG: PELYHES ISTVÁN V-SZÉS7-13-9481 ÚT: VISNYEI ILONA KÉ-É-01-515 ÉPSZERK: HORVÁTH LÁSZLÓ É/01-6285
TERVFAJTA:	FÖLDSZINTI ALAPRAJZ
LÉPTÉK:	1:100
DÁTUM:	2021. 12. 17.
RAJZSZÁM: IK02_193.4	





Márkamejelölés esetén a vele megegyező műszaki paraméterekkel rendelkező, más gyártótól származó termék is használható!

Megjegyzés:

Bármely szerkezet gyártása, megrendelése és beépítése előtt a méretek a helyszínen ellenőrizendők! A gyártást/beépítést mindenkor a Megrendelő utasításai alapján szabad csak végezni! A dokumentáció és a hozzá kapcsolódó minden szakági és egyéb munkarész együtt kezelendő! A kivitelező a Tervező állásfoglalását megkérni köteles, amennyiben az egyes munkarészek között ellentmondást fedez fel! Jelen dokumentáció azt az állapotot tekintti kiindulási alapként, amelyet a Tervező előzetesen felmért.

Az építész kiviteli terv a Wéber Építésziroda Kft. tulajdona. A szerzői jogról szóló 1999. évi LXXVI. (SZJT) törvény ill. a PTK ide vonatkozó paragrafusai értelmében a kiviteli terv, részletmegoldásaival, mint a tervdokumentáció része az építész szellemi tulajdona. A tervrajz bármely formában történő felhasználása, másolása, közreadása, közzététele, sokszorosítása, átdolgozása, továbbdolgozása, harmadik, illetéktelen személynek való továbbadása a Wéber Építésziroda Kft. előzetes írásbeli jóváhagyása nélkül tilos. A megrendelő ezen rajz ill. dokumentáció átvételével elfogadja a fent leírtakat.

±0,00 = 111,73 mBf / HRSZ 0342/193

A MÉRETEK A HELYSZÍNYEN ELLENŐRIZENDŐK!

MEGBÍZÓ:

EUROTRUST CONSULT KFT.

2600 Vác Máriaudvar, Cirok u. 2.
Tel.: +36-27-303-530, Fax: +36-27-303-540
www.eurotrust.hu
vac@eurotrust.hu

TERVEZŐ:

WÉBER ÉPÍTÉSZ IRODA KFT.

1117 Budapest, Nádorliget u. 8/f II/2.
Tel.: +36-1-371-0446, +36-1-371-0496, Fax: +36-1-371-0495
e-mail: iroda@webepitesziroda.hu

TERV:

**VÁC-MÁRIAUDVAR
IK02-C HÁROMLAKÁSOS
TÁRSASHÁZ
HRSZ 0342/193
BEJELENTÉSI TERVE**

FELELŐS TERVEZŐ: WÉBER JÓZSEF
É/1-01-0019

SAKÁGI TERVEZŐK:

STATIKA:	HALWAX ANDRÁS T-13-12557 CSÓRA SZABOLCS
ÉPÜLETGÉPÉSZ:	GRÓZA ZOLTÁN GZ-04-0547
ÉPÜLETVILLOMOSSÁG:	PELYHES ISTVÁN V-SZÉS7-13-9481
ÚT:	VISNYEI ILONA KÉ-É-01-515
ÉPSZERK:	HORVÁTH LÁSZLÓ É/01-6285

TERVFAJTA: TETŐTÉRI ALAPRAJZ

LÉPTÉK: 1:100

DÁTUM: 2021. 12. 17. RAJZSZÁM: **IK02_193.5**

